

Pension Hühner begrüßt Sie herzlich in Trebatsch OT Sabrodt bei Beeskow

... Urlaub in unberührter Natur, umgeben von Wiesen, Wäldern und Seen. Direkt an der Spree gelegen finden Sie bei uns Ruhe und Erholung im separaten Ferienhaus für 4 Personen oder gemütlich eingerichteten Gästezimmer für bis zu 4 Personen.



Trebatsch direkt an der B87 zwischen der Spreewaldstadt Lübben und Beeskow gelegen bietet Ihnen einen idealen Ausgangspunkt für Ihre Entdeckungstour in die Oder-Spree Region, den Spreewald oder den nahegelegenen Schwielochsee. Ein gut ausgebautes Radwegenetz mit dem Spreeradweg vor der Haustür bietet ideale Voraussetzungen für Radfahrer. Die am Grundstück verlaufende Spree und die Bootsanlegestelle in unmittelbarer Nähe ermöglicht Wasserwandertouristen die Gegend mit dem Boot zu erkunden. Auf unserem gepflegtem Grundstück können Sie sich auf der Liegewiese erholen.....

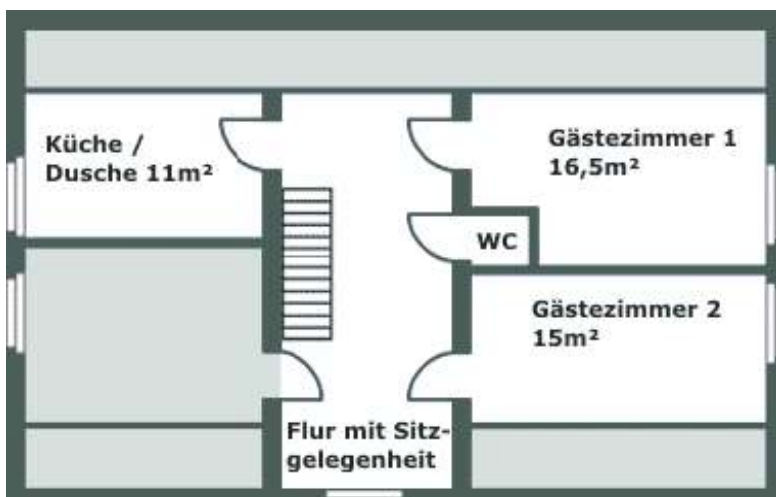


Die Pension Hühner bietet Ihnen auf einem weitläufigen Grundstück mit direkten Zugang zur Spree ideale Bedingungen für Ihren erholsamen Urlaub in der Oder-Spree Region. Wahlweise steht Ihnen das komfortable Ferienhaus oder die gut ausgestattete Ferienwohnung im Obergeschoss des Hauses zur Verfügung. Unsere große Gartenanlage bietet viel Raum zum Spielen, Relaxen und ist ideal zum Grillen.

Unsere Ferienwohnung im Obergeschoss des Wohnhauses

Die Pension Hühner bietet Ihnen des weiteren die Möglichkeit der Unterbringung von vier Personen in einer Ferienwohnung im Obergeschoss des Wohnhauses mit 2 separaten Gästezimmern und einem gemeinsamen Flur, Küche und Dusche.

Grundriss:



Gästezimmer 2
mit zwei Einzelbetten,
Sitzecke, Waschtisch und TV



Flur mit Sitzgelegenheit



Gästezimmer 1
mit Doppelbett und Sitzecke

Unser Ferienhaus

Das komfortable Ferienhaus für vier Personen befindet sich auf unserem Grundstück, ca. 20 m vom Wohnhaus entfernt, in völlig ruhiger Lage, inmitten einer großen Wiese mit Sitzecke und Grill.



Komfortables Ferienhaus für vier Personen

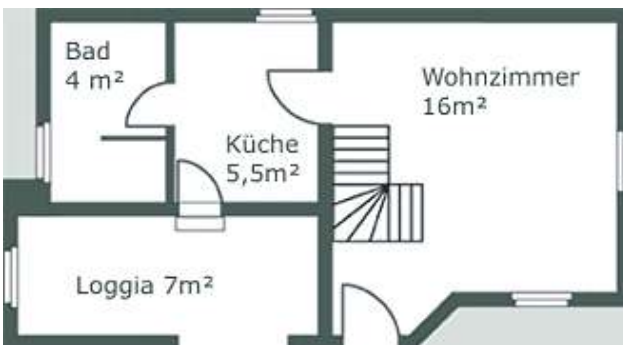


Eingangsbereich der Loggia mit direktem Zugang zum Garten

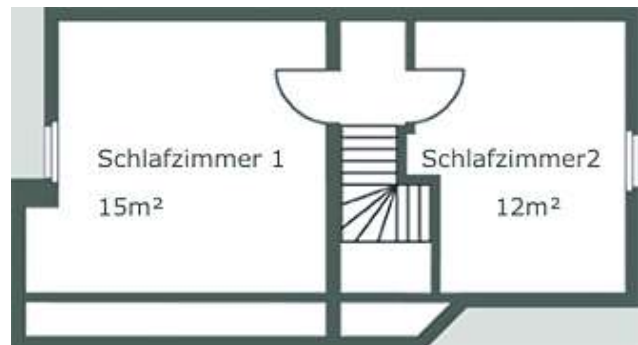


Große Gartenanlage mit Sitzgelegenheit und Möglichkeit zum Grillen

Grundriss Erdgeschoss



Grundriss Obergeschoss



weitere Bilder



Wohnzimmer gemütliche Einrichtung, mit TV



Schlafzimmer 1 mit Doppelbett und Waschtisch



Schlafzimmer 2 mit zwei Einzelbetten

Umgebung der Pension Hufner

Unsere Pension liegt im Osten Brandenburgs, im Oder-Spree- Seengebiet. Viele Seen, weite Felder und grüne Wälder sorgen für eine abwechslungsreiche Landschaft. Das Oder-Spree-Seengebiet: - 100 Seen, 51% der Fläche ist Wald, 20 Campingplätze, - 2 Naturparks, - 320 km ausgebaute Radwege, - 1000 km Wanderwege.



Die Spree ist mit ihren vielen Wasserwanderwegen ein Paradies für Wassersportler und Angler.

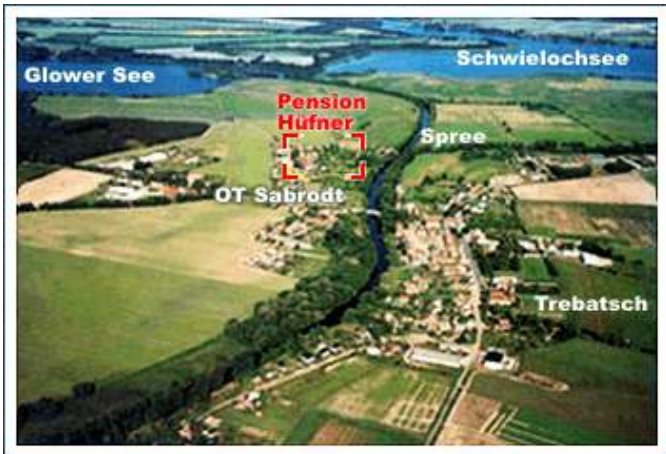


Die waldreiche Gegend bietet ein wahres Eldorado für Pilzsammler.



Weite Felder laden zu langen erholsamen Spaziergängen ein.

Luftbild des Ortes mit Umgebung



Ausflugsziele Pension Hüfner

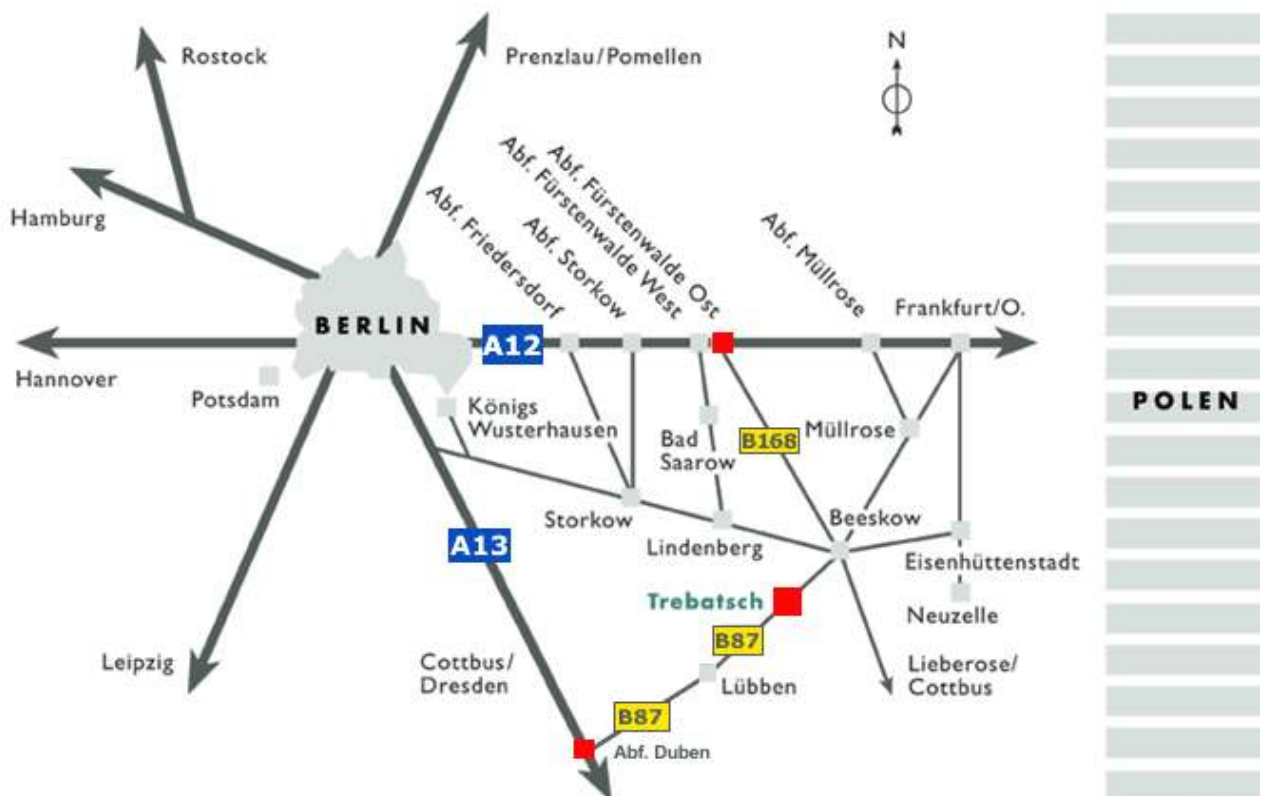
- Spreewald ca 25 km erholsame Kahnfahrten
- Frankfurt/Oder ca 45 km Grenzübergang Polen
- Kloster Neuzelle ca 25 km
- Naturpark Schlaubetal ca 25 km
- Beeskow Kreisstadt mit hist. Stadtkern ca 12 km
- Bad Saarow ca 25 km Therme, Scharmützelsee
- Berlin ca 90 km
- Potsdam ca 110 km Schloss Sanssouci

Preise:

Preis Ferienhaus inkl. Nebenkosten: 55,00 € pro Tag (für bis zu 4 Personen)

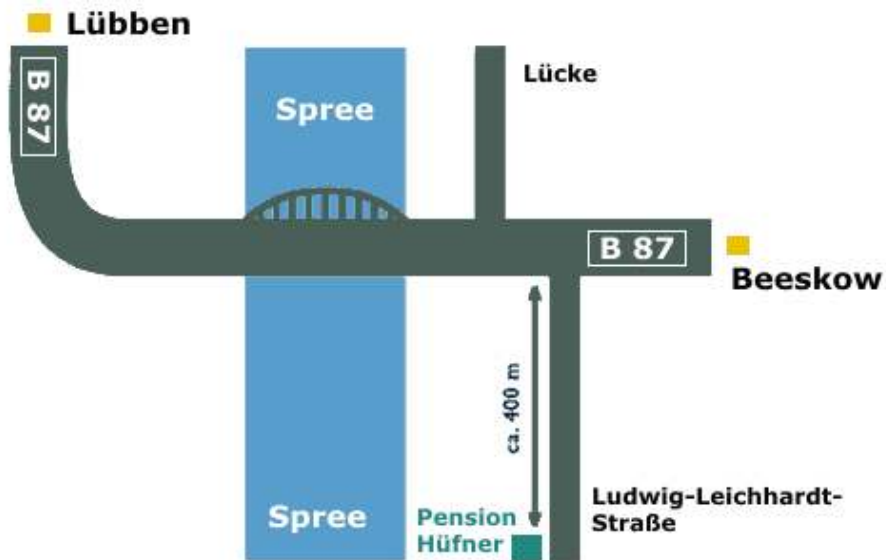
Preis Ferienwohnung inkl. Nebenkosten: 45,00 € pro Tag bzw. nach Vereinbarung

Lageskizze Anfahrtsroute:



Lageskizze Ort Trebatsch:

Anfahrt in Trebatsch OT Sabrodt: aus Lübben kommend fahren Sie durch Trebatsch bis über die Spreebrücke und biegen dann gleich die nächste Einmündung rechts in die Ludwig-Leichardt-Straße ein. Aus Richtung Beeskow kommend müssen Sie bereits vor der Spreebrücke links abbiegen. Sie fahren die Ludwig-Leichardt-Straße fast bis zum Ende und auf der rechten Seite finden Sie unsere Pension.



Wir laden Sie recht herzlich ein, unser Gast zu sein und wünschen Ihnen einen angenehmen Aufenthalt und viel Erholung.

Horst und Rosemarie Hufner

Kontaktangaben:

Pension Rosemarie Hufner
Ludwig-Leichardt-Straße 22
15848 Trebatsch OT Sabrodt
Tel.: 033674 / 417
Fax: 033674 / 417
Web: www.pension-huefner.de
E.-Mail: huefner-trebatsch@gmx.de